

BOSNA I HERCEGOVINA je smeštena na jugosistoku Evrope, u zapadnom delu Balkana, a prostire se na površini od 51.209,2 km². Graniči se sa Hrvatskom na severu, zapadu i jugu, sa Srbijom na istoku i Crnom Gorom na jugoistoku. Kod Neuma izlazi na Jadransko more u dužini od 21,2 km. Prema podacima iz 2010. godine, zemlja ima 3 843 126 stanovnika i sastoji se od 2 entiteta – Federacije Bosne i Hercegovine i Republike Srpske.

Kao zemlja koja ima umereno kontinentalnu klimu, sa hladnim zimama i toplim letima, reljefna obeležja u vidu visokih dinarskih planina, koje zauzimaju najveći deo zemlje, Bosna i Hercegovina je zemlja izuzetnih potencijala za razvoj zimskog turizma. Najviša planina Bosne i Hercegovine je Maglić, čiji je najviši vrh 2 386 m, a Olimpijske planine Jahorina, Bjelašnica, Igman i Trebević su pogodne za raznovrsne zimske sportove. Svakako jedan od najznačajnijih i najpopularnijih skijaških centara je Jahorina, koja je procvat doživela upravo u vreme Zimskih olimpijskih igara 1984. godine a čiji je domaćin bio grad Sarajevo koji je ujedno i glavni grad zemlje.



Skijaški centar Jahorina je udaljen 28 km od Sarajeva i 12 km od Pala. Najviši vrh je Ogorjelica sa 1916 m nadmorske visine. Izvanredna konfiguracija terena, obilje vrlo kvalitetnog snega, pogodna klima, staze za alpske discipline kao i blage padine uvrstile su ovu planinu među najlepše i najpoznatije ski centre. Skijašima je na raspolaganju preko 20 km uređenih skijaških staza, povezanih žičarama i ski liftovima. Sistem žičara može svakog sata da preveze 10000 skijaša, a sastoji se od 3 šestoseda (na Ogorjelici, Poljicama i Prači), 2 dvoseda, 4 ski lifta i 2 dečija ski lifta.

Kvalitet i izbor staza zadovoljava kako početnike tako i ljubitelje najtežih staza. Veliki broj novosagrađenih objekata, restorana i kafića daje život ovoj planini, a posebnom je čini topla domaća atmosfera zbog koje je Jahorina toliko omiljena. Pristupačne cene u odnosu na skijališta u celom regionu, i stalno ulaganje u izgradnju takođe su veoma značajan faktor koji doprinosi da se veliki broj turista opredeli upravo za ovaj zimski centar.

Board ★★★★★

Lokacija: Jedan je od najnovijih hotela na Jahorini. Nalazi se u samom središtu turističkog kompleksa, na 100 m udaljenosti od žičare i ski lifta.

Sobe: Hotel ima 26 soba, 5 studija i lux apartman. Sve sobe su komforne i moderno opremljene i svaka ima kupatilo (tuš/wc), SAT TV, telefon i mini bar. Lux apartman u svom sastavu ima i đakuzi.

Hotelski sadržaj: Jela domaće i internacionalne kuhinje se služe u prijatnom ambijentu hotelskog restorana, a gosti mogu da uživaju u baru uz bogatu ponudu alkoholnih i bezalkoholnih pića i toplih napitaka. Wellness centar raspolaže bazenom, saunom, parnim kupatilom, kao i sobama za masažu. Gosti mogu da koriste i teretanu, dok je najmlađima na raspolaganju igraonica. U sastavu hotela su i ski rental, skijašnica i parking.

www.hotelboard-jahorina.com ☎ +387 57 270 014



Termag ★★★★★

Lokacija: Moderan i autentičan planinski hotel, smešten je na 1550 m nadmorske visine, tik uz staze i žičaru, i zauzima centralno mesto u ski centru Jahorina.

Sobe: Hotel raspolaže sa 60 komfornih soba i 16 moderno opremljenih apartmana. Svaka soba ima kupatilo (tuš/wc), fen, SAT TV, telefon, internet priključak, mini bar i sef.

Hotelski sadržaj: U svom sastavu hotel ima restoran, kamin salu, bar i igraonicu za decu. U neposrednoj blizini hotela nalazi se restoran „Kolibra“ u kojem možete uživati u planinskom ambijentu, tradicionalnim jelima i dobroj zabavi. U wellness & spa centru se nalaze unutrašnji bazen, sauna, parno kupatilo, đakuzi, fitnes klub, solarijum i soba za masažu. Hotel nudi usluge iznajmljivanja i prodaje ski opreme, ski servisa i ski škole, kao i skijašnicu, parking i garažu.

www.termaghotel.com ☎ +387 57 270 422



JAHORINA



Lavina ★★★★★



www.lavina-jahorina.com ☎ +387 57 272 310

Lokacija: Hotel modernog i savremenog dizajna otvoren je 2013. god. Nalazi se na 1650 m nadmorske visine, na početku Rajske doline, između staza Ogorjelica i Prača.

Sobe: Hotel ima 22 sobe i 23 apartmana. Svaka soba ima kupatilo (tuš/wc), TV, telefon, bežični internet, sef i mini bar. Apartmani imaju odvojenu spavaću sobu i dnevni boravak. Sve sobe i apartmani imaju pogled na ski staze.

Hotelski sadržaj: Hotel ima restoran bar, sa bogatom ponudom domaćih jela i vina, i sa organizovanim zabavnim tematskim i muzičkim večerima. Gosti mogu da uživaju u wellness centru u čijem sastavu su bazen, finska sauna, parno kupatilo, đakuzi, sobe za različite vrste masaža i kozmetičkih tretmana. Skijašima su na raspolaganju skijašnica i ski škola, a za sve goste je obezbeđen parking ispred hotela.



www.odeontravel.rs

Ključ za sva vaša putovanja!

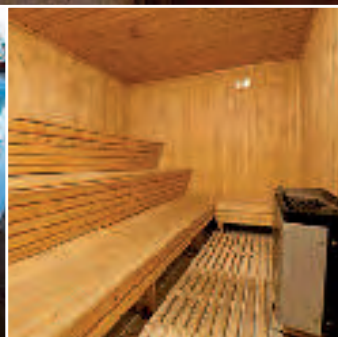
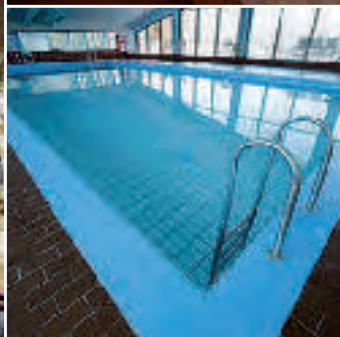
Bistrica ★★★

Lokacija: Hotel je idealno lociran, nalazi se na vidikovcu, na nadmorskoj visini od 1 620 m. Od prve ski staze udaljen je svega 150 m.

Sobe: Hotel ima 152 sobe i 8 apartmana. Svaka soba ima kupatilo (tuš/wc), SAT TV i telefon.

Hotelski sadržaj: Pored restorana, u sastavu hotela su kafe bar i TV sala. Gosti mogu da se rekreiraju i opuste u bazenu, sauni, fitnes centru, a za zabavu je tu sala za bilijar i stoni tenis. Od dodatnih sadržaja u sastavu hotela su ambulanta, skijašnica, servis za iznajmljivanje ski opreme i parking.

www.oc-jahorina.com ☎ +387 57 270 020



Nebojša ★★★

Lokacija: Sagrađen je 2004. god. i nalazi se na najsunčanijem delu Jahorine na 1 600 m nadmorske visine. Od ski staza je udaljen 150 m.

Sobe: Hotel ima 26 soba, svaka ima kupatilo (tuš/wc), TV, telefon i mini bar.

Hotelski sadržaj: Pored restorana, hotel ima i zimsku baštu, disko bar, saunu, salon za masažu, frizerski salon, skijašnicu i parking. Pored hotela se nalazi staza i ski lift za početnike i decu.

www.hotel-nebojsa.com ☎ +387 57 270 500



Snežna kraljica ★★ ★



Lokacija: Hotel je sagrađen 2004, a renoviran 2013. god. Nalazi se na nadmorskoj visini od 1 600 m, a od žičare je udaljen 50 m.

Sobe: 18 soba, sve imaju kupatilo (tuš/wc), SAT TV, telefon i mini bar.

Hotelski sadržaj: U sastavu hotela je restoran i kafe bar sa večernjim programom. Od ostalih sadržaja, hotel ima skijašnicu i parking, a u neposrednoj blizini je i servis za iznajmljivanje ski opreme, prodavnica i škola skijanja.

www.sneznakraljica.com ☎ +387 57 270 484



Dva javora ★★ ★

Lokacija: Hotel je sagrađen 2004. god. Nalazi se 1 600 m nadmorske visine i na 50 m od žičare.

Sobe: Hotel ima 21 sobu i 5 apartmana. Svaka soba ima kupatilo (tuš /wc), TV i telefon.

Hotelski sadržaj: U sastavu hotela je restoran sa otvorenim ognjištem, bife i kamin sala, a deo za relaksaciju i zabavu čine sauna, soba za masažu, bilijar i stoni tenis. Od dodatnih sadržaja hotel ima parking i skijašnicu.

www.hoteldvajavora.com ☎ +387 57 270 481



San ★★ ★

Lokacija: Hotel je sagrađen 2004. god. Nalazi se na nadmorskoj visini od 1 600 m, udaljen 50 m od žičare.

Sobe: 18 soba, sve imaju kupatilo (tuš/wc), SAT TV, telefon i mini bar.

Hotelski sadržaj: U sastavu hotela je restoran, soba za masažu, sauna, servis za iznajmljivanje ski opreme, ski škola, skijašnica i parking.

www.jahorina-hotelsan.com ☎ +387 57 270 503

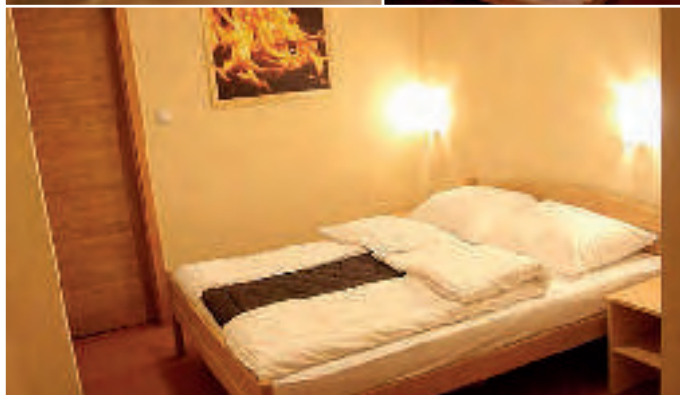


Pansion Lučić ★★★

Lokacija: Pansion je renoviran 2008. god, nalazi se u Poljicama, na 1347 m nadmorske visine. Od ski staze je udaljen 250 m.

Sobe: 7 soba, od kojih svaka ima kupatilo (tuš/wc), SAT TV i bežični internet.

Hotelski sadržaj: Osim restorana, u sastavu pansiona je i skijašnica, prodavnica ski opreme, ski škola i parking.



www.pansionlucic.com ☎ +387 65 524 808

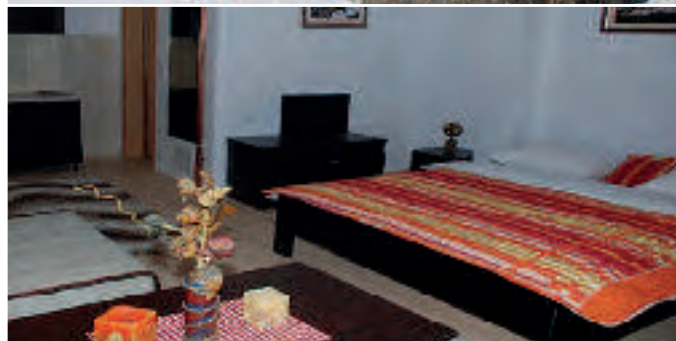
App Jahorinski konaci

Lokacija: Apartmanska kuća se nalazi u dolini Poljice, neposredno pored sistema ski žičara.

Studio: 5 studija. Svaki ima kupatilo (tuš/wc), TV, mini kuhinju, krevet i dve fotelje na razvlačenje.

Apartman: 7 apartmana. Svaki ima kupatilo (tuš/wc), TV, mini kuhinju, spavaću sobu sa bračnim krevetom i dnevni boravak u kojem se nalaze fotelje ili kauč na razvlačenje i trpezarijski sto.

Hotelski sadržaj: U sastavu objekta su skijašnica, kafe restoran sa zimskom baštom i parking.



www.jahorinski-konaci.com ☎ +387 66 129 013

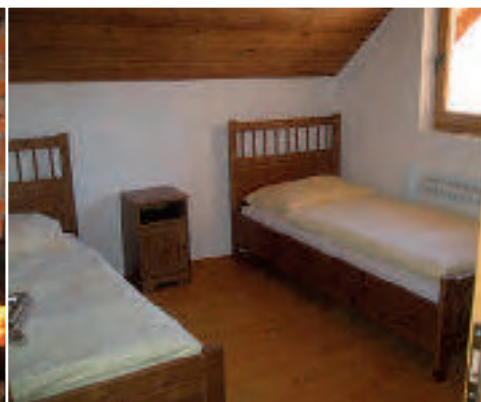
App Alpha-ski kamp

Lokacija: Objekat se nalazi u naselju Velika dvorišta pored glavnog puta između Pala i olimpijskog centra. Od Pala je udaljen 8 km, a od žičare 3 km.

Sob: 2 dvokrevetne i 2 trokrevetne sobe. Sve sobe imaju 2 zajednička kupatila i jednu zajedničku kuhinju. Svaka ima TV i DVD.

Apartmani: 4 apartmana. Svaki ima dve spavaće sobe, kupatilo (tuš/wc), fen, TV i DVD, dnevni boravak sa kuhinjskom nišom i trepezarijski sto, kamin, centralno grejanje.

Hotelski sadržaj: Objekat ima solarijum, saunu, internet, parking i skijašnicu. U toku zimske sezone postoji mogućnost organizovanog prevoza do žičare. Gosti apartmana mogu da koriste restoran hotela Tamara uz povoljniju doplatu.



www.alpha-jahorina.com ☎ +387 65 745 093